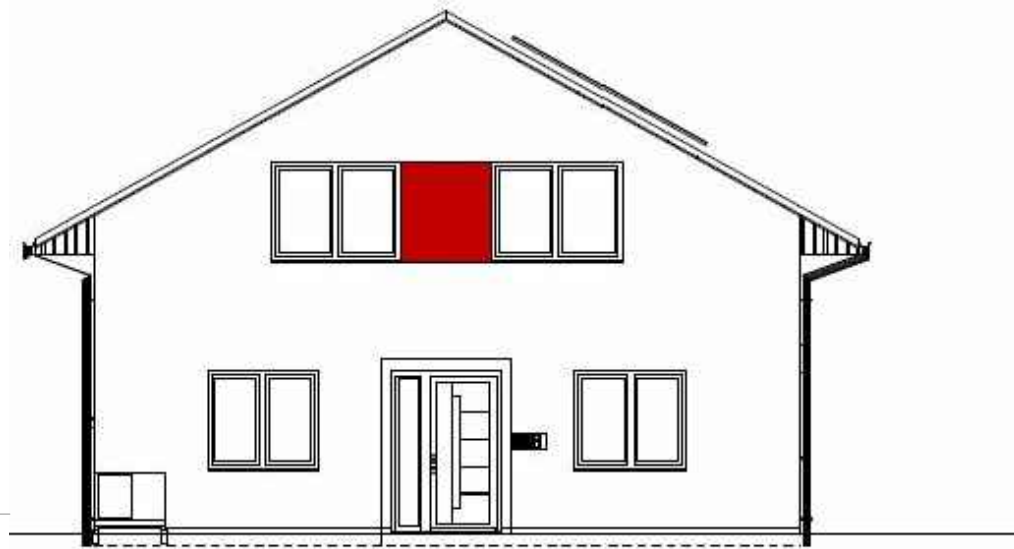


Vorhabenbezogener Bebauungsplan "Schillerstraße 41"

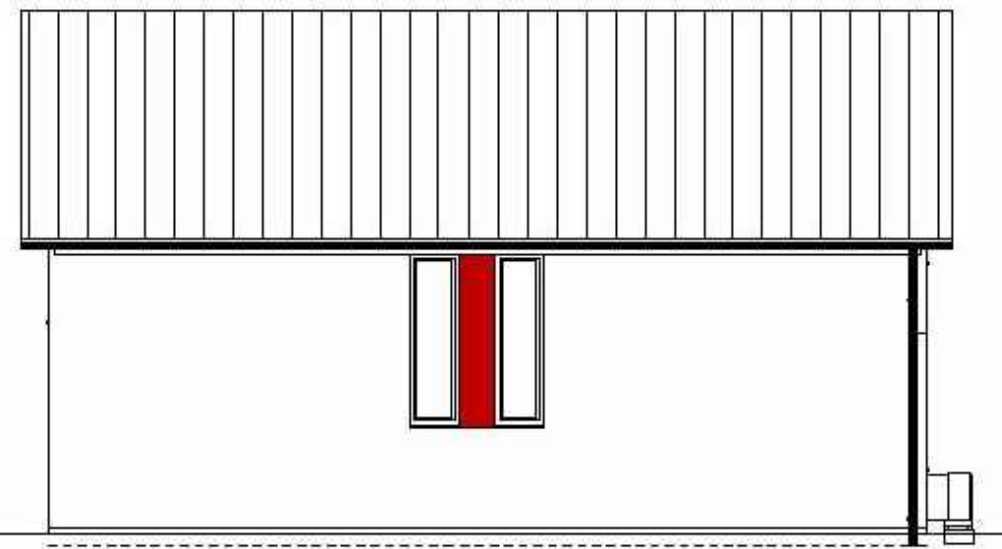
Gemarkung Schriesheim, Flurstück Nr. 4184/4

Stadt Schriesheim

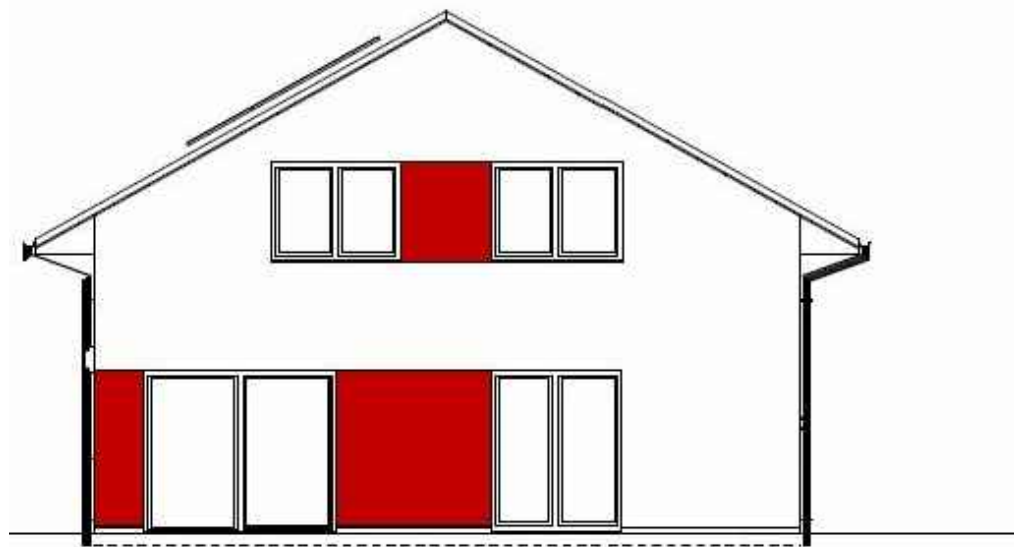
PLANZEICHNUNG



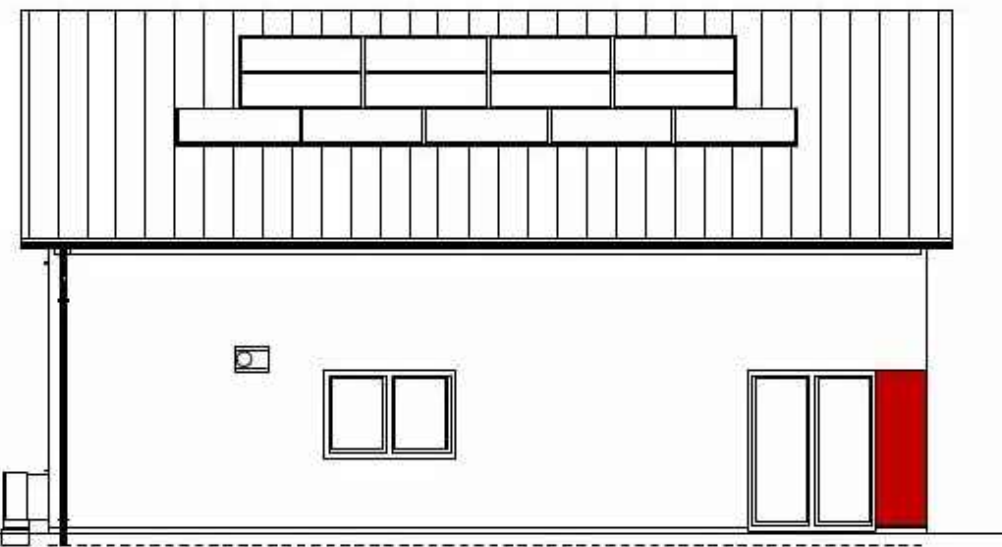
WESTEN



NORDEN



OSTEN



SÜDEN

Stadt Schriesheim Friedrichstraße 28-30 69198 Schriesheim		Fassung Satzung Ausfertigung
Proj.-Nr. 54.07P	gez. KM	Datum der letzten Änderung 25.01.2022 fertiggestellt: 02.03.2022

Übersichtsplan ohne Mst.



STADT SCHRIESHEIM

Vorhabenbezogener Bebauungsplan
"Schillerstraße 41"
Gemarkung Schriesheim

Vorhabenplan: Ansicht zum Vorderhaus

Maßstab 1 : 100

Blatt 2 von 5

Hinweis: Die in den Ansichten dargestellten Farbakzente werden nicht rechtsverbindlich festgesetzt und sind daher nicht zwingend umzusetzen.



INFRA PRO
Ingenieur
— GmbH & Co, KG
Hüttenfelder Straße 7
64653 Lorsch

Fon 06251 - 584 783 0
Fax 06251 - 584 783 1
mail mail@infrapro.de
web www.infrapro.de

