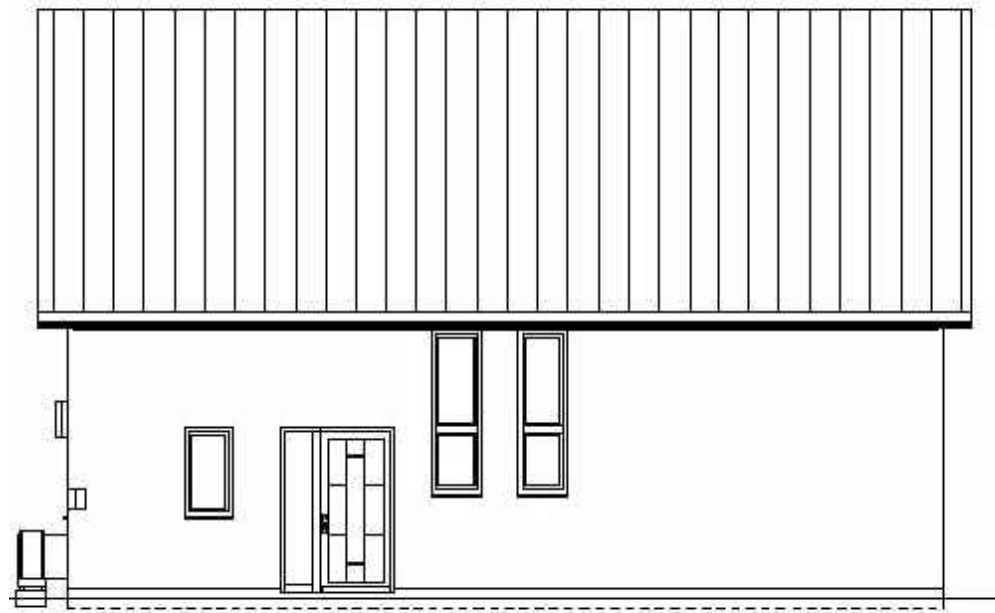


# Vorhabenbezogener Bebauungsplan "Schillerstraße 41"

Gemarkung Schriesheim, Flurstück Nr. 4184/4

Stadt Schriesheim

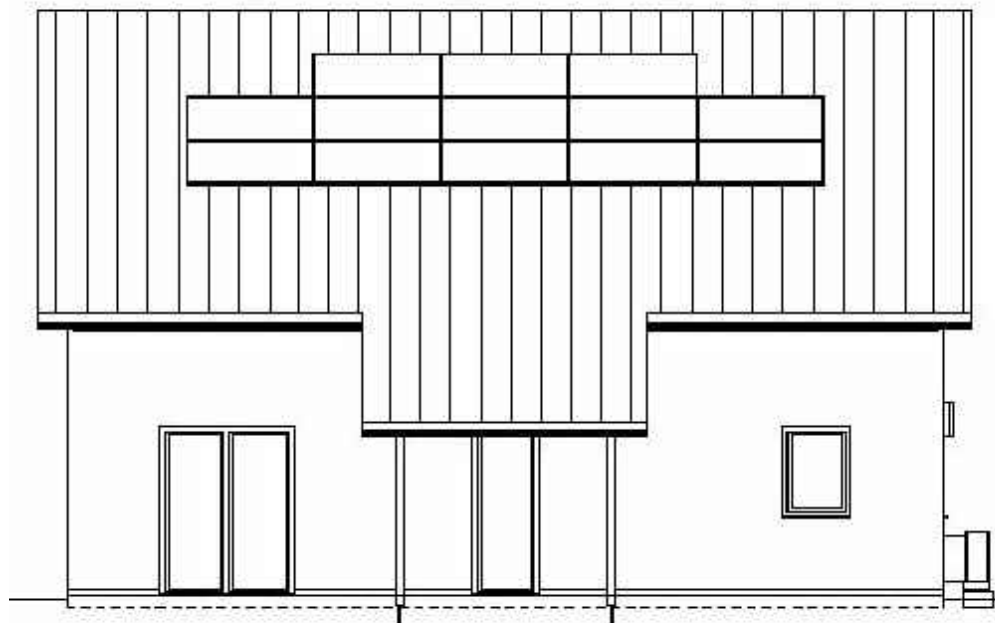
PLANZEICHNUNG



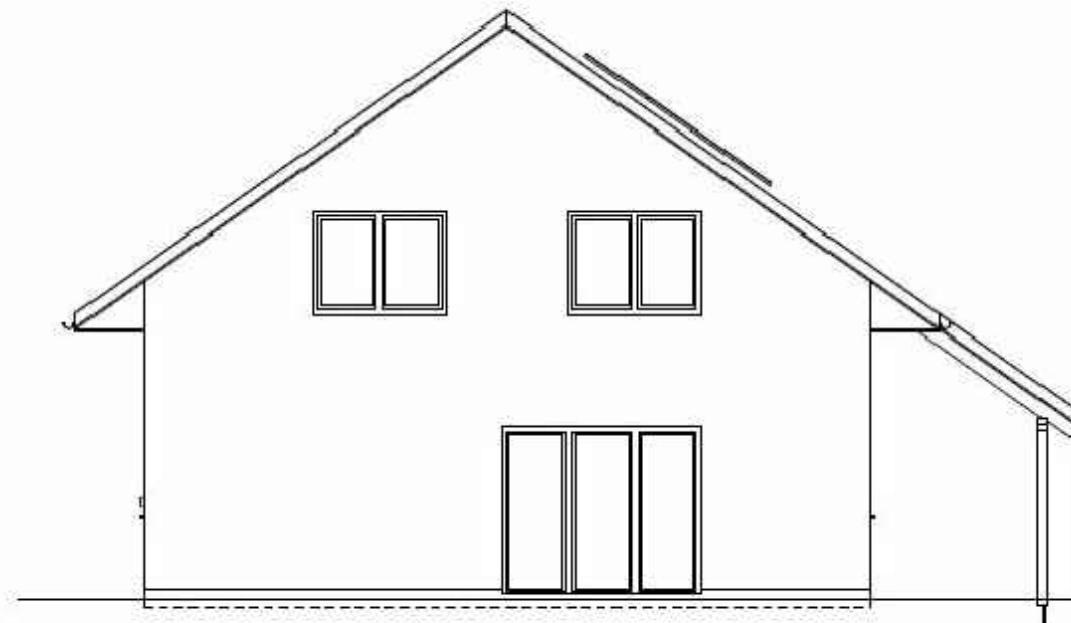
NORDEN



OSTEN



SÜDEN



WESTEN

Stadt Schriesheim Friedrichstraße 28-30 69198 Schriesheim		Fassung Satzung Ausfertigung
Proj.-Nr. 54.07P	gez. KM	Datum der letzten Änderung 25.01.2022 fertiggestellt: 02.03.2022

Übersichtsplan ohne Mst.



STADT SCHRIESHEIM

Vorhabenbezogener Bebauungsplan

"Schillerstraße 41"

Gemarkung Schriesheim

Vorhabenplan: Ansicht zum Hinterhaus

Maßstab 1 : 100

Blatt 4 von 5

**INFRA**PRO

Ingenieur  
— GmbH & Co, KG  
Hüttenfelder Straße 7  
64653 Lorsch

Fon 06251 - 594 783 0  
Fax 06251 - 594 783 1  
mail mail@infrapro.de  
web www.infrapro.de

